

Tauchreise in den Norden von Deutschland vom 02.-07. Juni 2026

Diese Reise führt uns nicht wie gewohnt in den Süden Europas sondern in den Norden von Deutschland. Genauer gesagt nach Niedersachsen ca. 50 km südöstlich von Cuxhaven

Zum Kreidesee nach Hemmoor!

Vielen ist der See bekannt durch den sog. Rüttler. Die dortige Basis „Tauchbasis Kreidesee“ wurde viele male mit dem Tauchen Award „Beste Tauchbasis Deutschland, Österreich, Schweiz“ ausgezeichnet und hat den Kreidesee zu einem Tauchparadies gemacht.

-



-



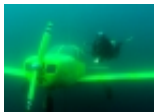
-



-



-



-



-



-



-



-



-



Im Kreidesee gibt es eine Fülle an Unterwasserobjekten, die zum einem Reste des Kreideabbaus sind oder von der Tauchbasis eingebracht wurden. Auch gibt es viel an Süßwasser-Flora und –Fauna zu entdecken und zu erleben. Natürlich auch, weil in der Vergangenheit zahlreiche Fische aus der benachbarten Fischzucht ausgebücht sind und sich in der Freiheit prächtig vermehrt haben. Üppiger Bewuchs verschiedener Algenarten in den Uferbereichen bietet Saiblingen, Forellen, Stinten, Aalen, Rotfedern und Schleien Unterschlupf.

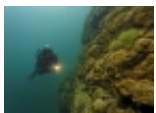
Der See beherbergt zudem Barsche und Stichlinge in großer Zahl, Süßwassermuscheln, Schnecken und Schwämme sowie eine Fülle von Amphibien zu verschiedenen Jahreszeiten. Auch Süßwasserkrebse sind reichlich vertreten.

Die Reise ist für Beginner wie für Fortgeschrittene gleichermaßen geeignet. Für jeden/jede ist etwas dabei.

Wir wohnen in komfortablen Ferienhäusern auf dem Gelände des Ferienpark Kreidesee. Dort befindet sich auch die Tauchbasis Kreidesee die perfekten Service in allen Bereichen des Tauchens bietet. Auch hat die Tauchbasis für komfortable Ein- und Ausstiege rund um den See gesorgt. Abgerundet wird das Angebot durch ein U-Boot mit dem Tauchfahrten im See durchgeführt werden können.

Die Sicht kann bei optimalen Wetterbedingungen bis auf bis zu 40 Meter ansteigen, bei schlechten Bedingungen z.B. viele Taucher, viel Wind oder Regen fällt sie stellenweise auf nur noch 5-10 Meter ab. Im Schnitt liegt die Sichtweite aber zwischen 10-20 Metern.

-



-



-



-



•



•



•



•



•



•



Die Reise wird vom Team Tauchsport Leeb-Lange geplant, vorbereitet und von **Uli** begleitet. Für die Fahrt nach Niedersachsen werden Fahrgemeinschaften gebildet.

Vor Ort können je nach Leistungsstand Tauchgänge aller Art durchgeführt werden.

Auf Wunsch können bei dieser Reise auch Ausbildungstauchgänge durchgeführt werden.

[Hier ein kurzsches Tauchvideo](#)

[Hier Video von Basenbetreiber Holger Schmoldt](#)

•



•



-



-



-



-



-



-



-



Reisepreis 389,00.- €

>> Details zum Reisepreis findest Du hier Hier Geschichte und Werdegang Kreidesee