

# Tauchausflüge

## Hier findest Du aktuelle Termine für unsere Tauchausflüge

Unsere Tauchausflüge werden von uns geplant und durch eine entsprechende Anzahl Tauchlehrer begleitet damit auch Beginner einen qualifizierten Buddy haben. Am Abend sorgen wir für ein dementsprechendes Rahmenprogramm. In der Regel werden pro Tag zwei Tauchgänge durchgeführt. Je nach Gebiet finden diese am gleichen See oder an verschiedenen Seen statt.

### Ausflug ins Indoor Divecenter Divers in Aufkirchen bei Erding:

19. Februar 2023

[Funtauchen Indoor - Details zum Ausflug findest Du hier](#)

### Tauchausflug Traunfälle zu Atlantis Qualidive:

11. und 12. Juni. Wir genießen die Traunfälle mit Scuba und Tauchen am Sonntag und Montag.

### Tauchwochenende Attersee:

22. und 23. Juli 23 - Abendprogramm wird gestaltet je nach Wetterlage

Funtauchen, Kurstauchen, Scoortertauchen

Wir steuern wieder verschiedene Tauchplätze rund um den See an.

### Tauchwochenende Gröblsee Alpenaquarium:

28. -30- Juli. Möglich auch 29. und 30. Juli

### Warum Tauchen Attersee?

Einige von euch werden sich die Frage stellen warum die Ausflüge oft zum Attersee stattfinden.

Das hat viele Gründe die wir nachfolgend kurz auflisten möchten.

- Gute und schnelle Erreichbarkeit

- Perfekte Logistik mit der Tauchbasis Nautilus direkt am See (Flaschenfüllen inkl. Nitrox und Mischgas, Keller zum Lagern der Ausrüstung und zum Umziehen bei schlechtem Wetter, Übungsgelände für Kurstauchgänge, Badeplatz für mitreisende Nichttaucher u.v.m.)

- Eine große Anzahl an schönen Tauchplätzen für alle Tauchlevel rund um den See die beste Ein- und Ausstiegsmöglichkeiten bieten

- Von Weyregg aus weitere Tauchmöglichkeiten in der Umgebung. Z. B. Gumpentauchen im Weissenbachtal, Tauchgänge am Mond- oder Wolfgangsee, Flusstauschen in der Traun.

Wir finden das sind gute Gründe für ein Tauchwochenende oder einen Tauchtag am Attersee.

Man sieht sich am See. Euer Team von Tauchsport Leeb-Lange

# Tauchen am und um den Attersee

- 



- 



- 



- 



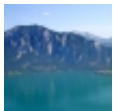
- 



- 



- 



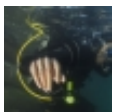
- 



- 



- 



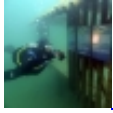
- 



-



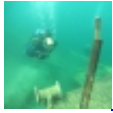
•



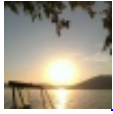
•



•



•



•



•



•

